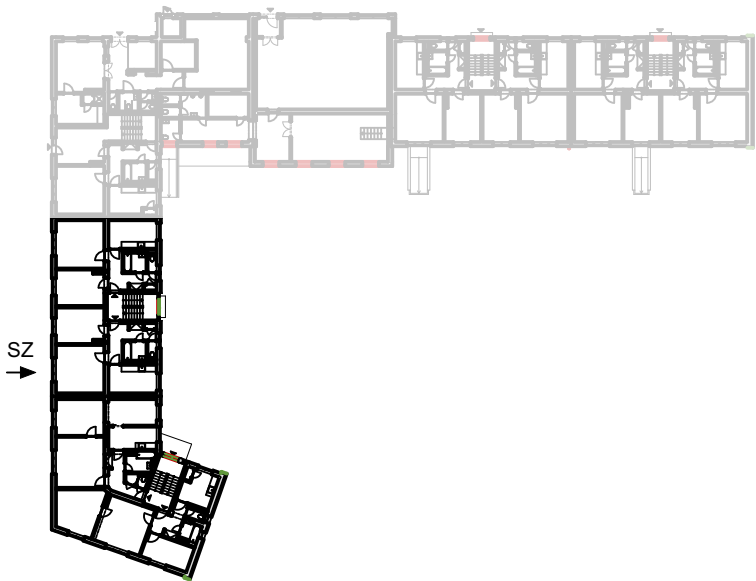


SEVEROZÁPADNÍ POHLED



POLOHA OBJEKTU



POPIS PLOCH

1a	FASÁDA -	NOVÁ FASÁDNÍ OMÍTKA VČ. ZATEPLENÍ EPS 160mm
2	SOKL -	NOVÝ KERAMICKÝ OBKLAD VČ. ZATEPLENÍ XPS 100mm
3	OKNA -	STÁVAJÍCÍ PLASTOVÝ RÁM BÍLÉ BARVY, IZ. DVOJSKLO ČÍRÉ NEBO MATNÉ
4	OKNA -	STÁVAJÍCÍ SUTERÉNNÍ OKNA RÁM BÍLÉ BARVY IZ. DVOJSKLO ČÍRÉ NEBO MATNÉ, VČ. NOVÝCH BEZPEČNOSTNÍCH ŽEL. MŘÍŽÍ - TAHOKOV
5	KLEMP. VÝROBKY -	NOVÉ OPLECHOVÁNÍ
6	STŘECHA -	NOVÁ STŘEŠNÍ LEHKÁ PLECHOVÁ KRYTINA (BARVAANTRACIT)
7	HROMOSVOD -	NOVÝ SVOD HROMOSVODU - SVISLÁ ČÁST NA FASÁDĚ
8	PLYN -	STÁVAJÍCÍ HLAVNÍ UZÁVĚR PLYNU
9	BALKÓNOVÁ SESTAVA -	STÁVAJÍCÍ BALKÓNOVÁ SESTAVA
10	BALKÓN -	STÁVAJÍCÍ BALKÓN + NOVÝ NÁTĚR V BARVĚ FASÁDY
11	STŘÍŠKA -	NOVÁ STŘÍŠKA NAD BALKÓNEM - HLINÍKOVÁ KCE + BEZP. SKLO
12	SNĚHOVÉ ZACHYT. -	NOVÉ SNĚHOVÉ ZACHYTÁVAČE DVOUTRUBKOVÉ
13	KOMÍN -	STÁVAJÍCÍ KOMÍN

NÁZEV PROJEKTU:
Stavební úpravy bytového domu na adrese Husova ulice č.p. 350, Štefánikova ulice č.p. 354 a 361, Vrchlického ulice č.p. 374 a 387, Nový Bohumín

MÍSTO STAVBY:
p.č. 237/1; p.č. 237,2; p.č. 237/3; p.č. 238/1; p.č. 238/2; p.č. 231/2; k.ú. Nový Bohumín

INVESTOR:
Město Bohumín, Masarykova 158, Nový Bohumín, 735 81 Bohumín
Masarykova 158, Nový Bohumín, 735 81 Bohumín IČO: 00284891

PROJEKTANT:
Ing. Daniel Smolka
Průkopnická 2114/13 Ostrava – Zábřeh 700 30 danielsmolka@seznam.cz

ZODPOVĚDNÝ PROJEKTANT:
Ing. Jiří Kalvach ČKAIT: 1100980

MĚŘÍTKO: 1:100	DATUM A Č. PD : 10e_2023	STUPEŇ PD: DSP+DPS
D.1.1.54		FORMÁT: A3

NÁZEV VÝKRESU:
NOVÝ STAV - Pohled SZ - část C